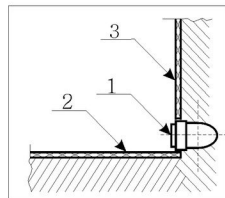
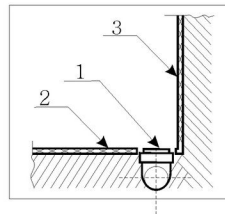


Ⓐ - в зависимости от расположения стояка  
(справа или слева)

- Ⓐ - вывод канализации  
 Ⓑ - вывод фитингов г/в и х/в  
 Ⓒ - вывод электропитания  
 телефонная линия



1. Вывод d 50  
 2. Пол плитка  
 3. Стена плитка



Ⓐ - **Вывод канализации устраивается в уровень с полом из стены или из пола под срез кафельной плитки.**

- ✓ Если высота канализации не позволяет вывести на данную высоту вывод, то изготавливается подиум, повторяющий форму кабины (бокса, ванны) с допуском по периметру приблизительно плюс 5 см. Высота подиума зависит от высоты вывода канализации.
- ✓ Подиум, также как и пол под ванной должен быть выложен плиткой.

### РАСХОДНЫЕ МАТЕРИАЛЫ.

В КОМПЛЕКТ ПОСТАВКИ НЕ ВХОДЯТ, ПРЕДОСТАВЛЯЮТСЯ ПОКУПАТЕЛЕМ ИЛИ ОПЛАЧИВАЮТСЯ ИМ ПРИ УСТАНОВКЕ

силикон	манжет 40/50	манжет 40/25	тройник 135° 40/40/40	отвод ПВХ 40/90°	сифон латунь	Дополнит. материалы	кран АРКОСЪ S	угольник SЕ SFF	труба d40 гофрир.



ТЕХНИЧЕСКОЕ ЗАДАНИЕ № \_\_\_\_\_

ДАТА \_\_\_\_\_

Заказчик \_\_\_\_\_  
 \_\_\_\_\_  
 \_\_\_\_\_

Телефон: \_\_\_\_\_  
 Город: \_\_\_\_\_

Адрес: \_\_\_\_\_

улица: \_\_\_\_\_

дом: \_\_\_\_\_ корпус \_\_\_\_\_

квартира: \_\_\_\_\_ этаж \_\_\_\_\_

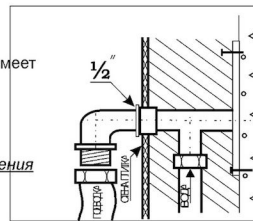
подъезд: \_\_\_\_\_ код: \_\_\_\_\_

Доверенное \_\_\_\_\_  
 лицо \_\_\_\_\_  
 \_\_\_\_\_

Установка производится до монтажа шкафа оборудования, на предварительно подготовленное место, где отделка стен, полов и потолков завершена. Помещение для сборки и установки изделий необходимо очистить от строительного мусора и пыли. Изделие должно находиться на месте сборки. Любые другие работы во время сборки и установки ГМ изделий **не допускаются!**

**B - Вывод фитингов 2/в и х/в из стены в уровень с кафельной плиткой**

- ✓ Устанавливается угольник с бортиками (если коллектор в техническом шкафу имеет собственные вентили) **Рис.1.**
- ✓ Устанавливаются угловые краны (например «ARCO») если коллектор не имеет собственных вентилях **Рис. 2.**
- ✓ Если рабочее давление в водопроводной сети, к которой подключается Г.М. оборудование  $P > 6$  атм., в техническом шкафу устанавливаются редукторы давления  $P_{раб.} = 2-5$  атм.
- ✓ В тех/шкафу устанавливаются промывочные фильтры (например, фильтры и редукторы Honeywell).



**Рис.1.**

**C - Выводы электропитания, телефонной линии, радио.**

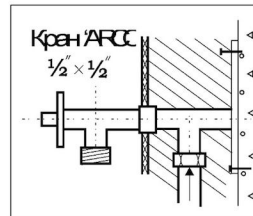
**I - Кабель трёхжильный сечением по 2,5 мм.кв. (медный, многожильный) в двойной изоляции. Кабель должен быть безорыным от вывода из стены до автомата, свободный конец кабеля – 1 метр.**

**II – Кабель трёхжильный сеч. 2,5 мм. кв. в двойной изоляции тоже -1 метр.**

- ✓ В электрораспределительном боксе устанавливается:

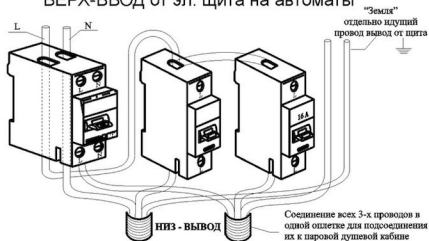
**I - УЗО 25А с током утечки 30 МА**

**II – Автомат 16Ах1шт., 25Ах1шт.** (см. Схему)



**Рис. 2.**

ВЕРХ-ВВОД от эл. щита на автоматы



Ориентировочная дата установки

Техническое задание получил заказчик: \_\_\_\_\_ подпись \_\_\_\_\_

Ф.И.О.



ОТРЫВНОЙ ТАЛОН

МОДЕЛЬ \_\_\_\_\_

ДАТА \_\_\_\_\_

Ориентировочная дата установки

продавец \_\_\_\_\_

Техническое задание получил заказчик: \_\_\_\_\_ подпись \_\_\_\_\_