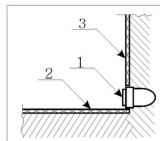
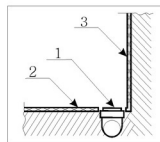


- A** - вывод канализации
B - вывод фитингов 2/в и х/в
C - вывод электропитания телефонной линии



1. Вывод $d 50$
 2. Пол плитка
 3. Стена плитка



A - Вывод канализации устраивается в уровень с полом из стены или из пола под срез кафельной плитки.

- ✓ Если высота канализации не позволяет вывести на данную высоту вывод, то изготавливается подиум, повторяющий форму кабины (бокса, ванны) с допуском по периметру приблизительно плюс 5 см. Высота подиума зависит от высоты вывода канализации.
- ✓ Подиум, также как и пол под ванной должен быть выложен плиткой.

РАСХОДНЫЕ МАТЕРИАЛЫ.

В КОМПЛЕКТ ПОСТАВКИ НЕ ВХОДЯТ, ПРЕДОСТАВЛЯЮТСЯ ПОКУПАТЕЛЕМ ИЛИ ОПЛАЧИВАЮТСЯ ИМ ПРИ УСТАНОВКЕ

СИЛИКОН	манжет 40/50	манжет 40/25	тройник 40/25	отвод ПВХ 50/90	сифон латунь 250	сифон пласт. s373 280	кран АРКОSE S 70x2=140	угольник SE SFF 45x2=90	труба d40 гофрир. 1м./20
70	20	20	40	30	250	280	70x2=140	45x2=90	1м./20



ТЕХНИЧЕСКОЕ ЗАДАНИЕ № _____

ДАТА _____

 Заказчик _____

 Телефон: _____
 Город: _____

 Адрес: _____
 улица: _____
 дом: _____ корпус _____
 квартира: _____ этаж _____
 подъезд: _____ код: _____

 Доверенное _____
 лицо _____

Установка производится до монтажа другого оборудования ,на предварительно подготовленное место, где отделка стен, полов и потолков завершена. Помещение для сборки и установки изделий необходимоочистить от строительного мусора и пыли. Изделие должно находиться на месте сборки.Любые другие работы во время сборки и установки ГМ изделий **не допускаются !**

В -Вывод фитингов 2/6 и х./в из стены в уровень с кафельной плиткой

✓ Устанавливается угольник с бортиками (если коллектор в техническом шкафу имеет собственные вентиля) Рис.1.

✓ Устанавливаются угловые краны (например «ARCO») если коллектор не имеет собственных вентилях Рис. 2.

в техническом шкафу устанавливаются редукторы давления

Р_{раб.} = 2-5 атм.

в техническом шкафу устанавливаются промывочные фильтры (например, фильтры и редукторы Honeywell).

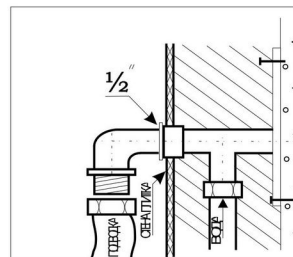


Рис.1.

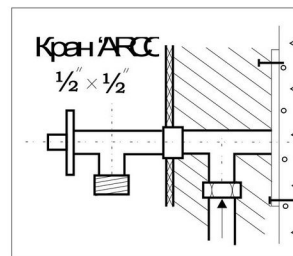


Рис. 2.

С -Выводы электропитания

I- Кабель 3*2,5 мм.кв. (медный, многожильный)

в двойной изоляции. Кабель должен быть безобрывным от вывода из стены до автомата, свободный конец кабеля – 1 метр.

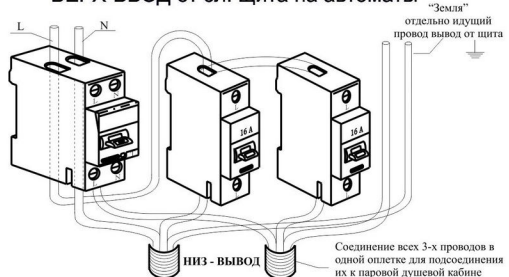
II – Кабель 3*2,5 мм. кв. в двойной изоляции тоже -1 метр.

✓ В электрораспределительном боксе устанавливается:

I- УЗО 25А с током утечки 30 мА

II – Автомат 16Ах2шт. (см. Схему)

ВЕРХ-ВВОД от эл. щита на автоматы



Внимание! Заказчик несёт полную ответственность за исполнение **ТЕХНИЧЕСКОГО ЗАДАНИЯ** и подготовку места для установки оборудования. Если в день установки эти условия не выполнены, то заказчик должен оплатить "холостой" проезд и день простоя бригады .



ОТРЫВНОЙ ТАЛОН

МОДЕЛЬ _____

ДАТА _____

Внимание! Заказчик несёт полную ответственность за исполнение **ТЕХНИЧЕСКОГО ЗАДАНИЯ** и подготовку места для установки оборудования. Если в день установки эти условия не выполнены, то заказчик должен оплатить "холостой" проезд и день простоя бригады .

Установка производится до монтажа другого оборудования ,на предварительно подготовленное место, где отделка стен, полов и потолков завершена. Помещение для сборки и установки изделий необходимоочистить от строительного мусора и пыли. Изделие должно находиться на месте сборки.Любые другие работы во время сборки и установки изделий **не допускаются !**

Бланк Технического задания хранится у Заказчика (или доверенного лица) до момента установки

Техническое задание выдал консультант: _____ дата _____

Техническое задание получил заказчик: _____ подпись _____