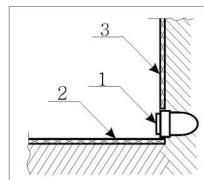
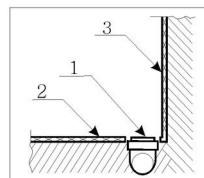


- A** - вывод канализации  
**B** - вывод фитингов г/в и х/в  
**C** - вывод электропитания



1. Вывод d 50
2. Пол плитка
3. Стена плитка



**A** – Вывод канализации устраивается в уровень с полом из стены или из пола под срез кафельной плитки.

- ✓ Если высота канализации не позволяет вывести на данную высоту, то изготавливается подиум, повторяющий форму кабины (бокса, ванны) с допуском по периметру приблизительно плюс 5 см. Высота подиума зависит от высоты вывода канализации.
- ✓ Подиум, также как и пол под ванной должен быть выложен плиткой.

### РАСХОДНЫЕ МАТЕРИАЛЫ.

В КОМПЛЕКТ ПОСТАВКИ НЕ ВХОДЯТ, ПРЕДОСТАВЛЯЮТСЯ ПОКУПАТЕЛЕМ ИЛИ ОПЛАЧИВАЮТСЯ ИМ ПРИ УСТАНОВКЕ

силикон	манжет 40/50	манжет 40/25	тройник 40/25	отвод ПВХ 50/90	сифон латунь 250	сифон пласт. s373 280	кран APKOS® S 70x2=140	угольник SE SFF 45x2=90	труба d40 гофрир. 1м./20
70	20	20	40	30	250	280	70x2=140	45x2=90	1м./20

✂
\_\_\_\_\_

<b>ТЕХНИЧЕСКОЕ ЗАДАНИЕ № _____</b>	<b>ДАТА _____</b>
------------------------------------	-------------------

Заказчик \_\_\_\_\_  
 \_\_\_\_\_  
 \_\_\_\_\_

Телефон: \_\_\_\_\_  
 Город: \_\_\_\_\_

Доверенное \_\_\_\_\_  
 лицо \_\_\_\_\_  
 \_\_\_\_\_

Адрес: \_\_\_\_\_  
 улица: \_\_\_\_\_  
 дом: \_\_\_\_\_ корпус \_\_\_\_\_  
 квартира: \_\_\_\_\_ этаж \_\_\_\_\_  
 подъезд: \_\_\_\_\_ код: \_\_\_\_\_

Установка производится до монтажа другого оборудования ,на предварительно подготовленное место, где отделка стен, полов и потолков завершена. Помещение для сборки и установки изделий необходимо очистить от строительного мусора и пыли. Изделие должно находиться на месте установки.Любые другие работы во время сборки и установки ГМ изделий **не допускаются!**

**В -Вывод фитингов г/в и х./в из стены в уровень с кафельной плиткой**

- ✓ Устанавливается угольник с бортиками (если коллектор в техническом шкафу имеет собственные вентили) Рис.1.
- ✓ Устанавливаются угловые краны (например «ARCO») если коллектор не имеет собственных вентилях Рис. 2.
- ✓ Если рабочее давление в водопроводной сети, к которой подключается Г.М. оборудование P>6 атм., в техническом шкафу устанавливаются редукторы давления Pраб.= 2-5 атм.
- ✓ В тех/шкафу устанавливаются промывочные фильтры (например, фильтры и редукторы Honeywell).

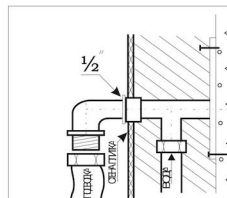


Рис.1.

**С -Выводы электропитания**

1- Кабель трёхжильный сечением 1,5 мм кв. ( медный, многожильный) в двойной изоляции. Кабель должен быть безобрывным от вывода из стены до автомата, свободный конец кабеля – 2 метра.

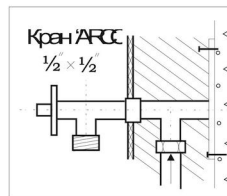


Рис. 2.

Техническое задание получил заказчик: \_\_\_\_\_ Ф.И.О. \_\_\_\_\_ подпись \_\_\_\_\_



ОТРЫВНОЙ ТАЛОН

МОДЕЛЬ \_\_\_\_\_

ДАТА \_\_\_\_\_

Ориентировочная дата установки

Техническое задание получил заказчик: \_\_\_\_\_ подпись \_\_\_\_\_