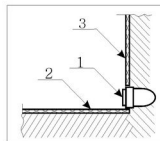
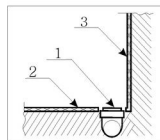


- A** - вывод канализации
B - вывод фитингов 2/в и х/в
C - вывод электропитания телефонной линии



1. Вывод d 50
 2. Пол плитка
 3. Стена плитка



A - Вывод канализации устраивается в уровень с полом из стены или из пола под срез кафельной плитки.

- ✓ Если высота канализации не позволяет вывести на данную высоту вывод, то изготавливается подиум, повторяющий форму кабины (бокса, ванны) с допуском по периметру приблизительно плюс 5 см. Высота подиума зависит от высоты вывода канализации.
- ✓ Подиум, также как и пол под ванной должен быть выложен плиткой.

РАСХОДНЫЕ МАТЕРИАЛЫ.

В КОМПЛЕКТ ПОСТАВКИ НЕ ВХОДЯТ, ПРЕДОСТАВЛЯЮТСЯ ПОКУПАТЕЛЕМ ИЛИ ОПЛАЧИВАЮТСЯ ИМ ПРИ УСТАНОВКЕ

СИЛИКОН	манжет 40/50	манжет 40/25	тройник 40/25	отвод ПВХ 50/90	сифон латунь 250	сифон пласт. s373 280	кран АРКОSE S 70x2=140	угольник SE SFF 45x2=90	труба d40 гофрир. 1м./20
70	20	20	40	30	250	280	70x2=140	45x2=90	1м./20



ТЕХНИЧЕСКОЕ ЗАДАНИЕ № _____

ДАТА _____

 Заказчик _____

 Телефон: _____
 Город: _____

 Адрес: _____
 улица: _____
 дом: _____ корпус _____
 квартира: _____ этаж _____
 подъезд: _____ код: _____

 Доверенное _____
 лицо _____

Установка производится до монтажа другого оборудования (преждевременно подготовленное место, где отделка стен, полов и потолков завершена. Помещение для сборки и установки изделий необходимо очистить от строительного мусора и пыли. Изделие должно находиться на месте сборки. Любые другие работы во время сборки и установки ГМ изделий не допускаются!

В - Вывод фитингов г/в и х./в из стены в уровень с кафельной плиткой

- ✓ Устанавливается угольник с бортиками (если коллектор в техническом шкафу имеет собственные вентили) Рис.1.
- ✓ Устанавливаются угловые краны (например «ARCO») если коллектор не имеет собственных вентилях Рис. 2.
- ✓ Если рабочее давление в водопроводной сети, к которой подключается Г.М. оборудование $P > 6$ атм., в техническом шкафу устанавливаются редукторы давления $P_{раб.} = 2-5$ атм.
- ✓ В тех/шкафу устанавливаются промывочные фильтры (например, фильтры и редукторы Honeuwell).

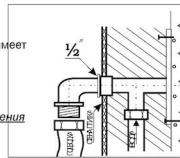


Рис.1.

С - Выводы электропитания, телефонной линии, радио.

I - Кабель трёхжильный сечением по 2,5 мм.кв. (медный, многожильный) в двойной изоляции. Кабель должен быть безобрывным от вывода из стены до автомата, свободный конец кабеля – 1 метр.

II – Кабель трёхжильный сеч. 2,5 мм. кв. в двойной изоляции тоже -1 метр.

✓ В электрораспределительном боксе устанавливается:

I - УЗО 25А с током утечки 30 мА

II – Автомат 16Ах1шт., 25Ах1шт. (см. Схему)

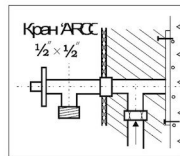
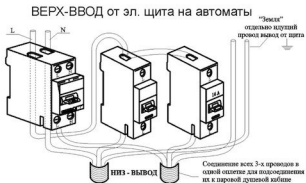


Рис. 2.



Ориентировочная дата установки

Техническое задание получил заказчик: _____ подпись _____

Ф.И.О.



ОТРЫВНОЙ ТАЛОН

МОДЕЛЬ

ДАТА

Ориентировочная дата установки

продавец

Техническое задание получил заказчик: _____

подпись _____