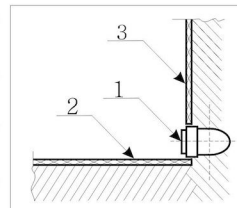
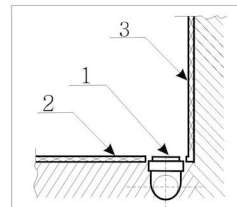


- A - вывод канализации
- B - вывод фитингов 2/6 и х/в
- C - вывод электропитания



1. Вывод d 50
2. Пол плитка
3. Стена плитка



A – Вывод канализации устраивается в уровень с полом из стены или из пола под срез кафельной плитки.

- ✓ Если высота канализации не позволяет вывести на данную высоту, то изготавливается подиум, повторяющий форму кабины (бокса, ванны) с допуском по периметру приблизительно плюс 5 см. Высота подиума зависит от высоты вывода канализации.
- ✓ Подиум, также как и пол под ванной должен быть выложен плиткой.

РАСХОДНЫЕ МАТЕРИАЛЫ.

В КОМПЛЕКТ ПОСТАВКИ НЕ ВХОДЯТ, ПРЕДОСТАВЛЯЮТСЯ ПОКУПАТЕЛЕМ ИЛИ ОПЛАЧИВАЮТСЯ ИМ ПРИ УСТАНОВКЕ

ТЕХНИЧЕСКОЕ ЗАДАНИЕ № _____

ДАТА _____

Заказчик _____

Телефон: _____
 Город: _____

Адрес: _____
 улица: _____

Доверенное _____
 лицо _____

дом: _____ корпус _____
 квартира: _____ этаж _____
 подъезд: _____ код: _____

Установка производится до монтажа другого оборудования ,на предварительном месте, где отделка стен, полов и потолков завершена. Помещение для сборки и установки изделий необходимо очистить от строительного мусора и пыли. Изделие должно находиться на месте сборки. **Любые другие работы во время сборки и установки ГМ изделий не допускаются!**

В -Вывод фитингов г/в и х./в из стены в уровень с кафельной плиткой

- ✓ Устанавливается угольник с бортиками (если коллектор в техническом шкафу имеет собственные вентиля) Рис.1.
- ✓ Устанавливаются угловые краны (например «ARCO») если коллектор не имеет собственных вентиляей Рис. 2.
- ✓ Если рабочее давление в водопроводной сети, к которой подключается Г.М. оборудование P>6 атм., в техническом шкафу устанавливаются редукторы давления Р_{раб.}= 2-5 атм.
- ✓ В тех/шкафу устанавливаются промывочные фильтры (например, фильтры и редукторы Honeywell).

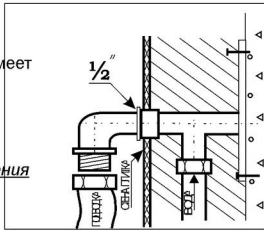


Рис.1.

С -Выводы электропитания, телефонной линии, радио.

- I- Кабель трёхжильный сечением по 2,5 мм.кв. (медный, многожильный) в двойной изоляции. Кабель должен быть безобрывным от вывода из стены до автомата, свободный конец кабеля – 1 метр.
- II – Кабель трёхжильный сеч. 2,5 мм. кв. в двойной изоляции тоже -1 метр.
- ✓ В электрораспределительном боксе устанавливается:
I - УЗО 25А с током утечки 30 мА
II – Автомат 16Ах1шт., 25Ах1шт. (см. Схему)

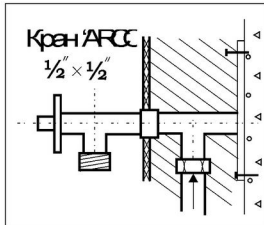
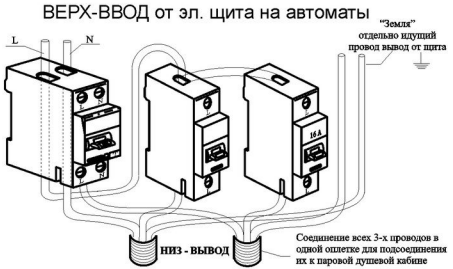


Рис. 2.



Ориентировочная дата установки

Техническое задание получил заказчик: _____ подпись _____

Ф.И.О.



ОТРЫВНОЙ ТАЛОН

МОДЕЛЬ _____	ДАТА _____
--------------	------------

Ориентировочная дата установки

продавец

Техническое задание получил заказчик: _____ подпись _____